

Someo

B20S Pocket2

Caméras thermiques performance

- **Résolution Supérieure** : Avec 256 x 192 pixels (49 152 points de mesure), vous bénéficiez d'une précision 5 fois supérieure aux modèles d'entrée de gamme pour un coût maîtrisé.
- **Technologie SuperIR** : Améliore la clarté des images en direct et capturées, offrant un rendu digne de caméras bien plus coûteuses.
- **Fréquence 25 Hz** : Une fluidité d'image parfaite qui permet d'inspecter de grandes zones beaucoup plus rapidement.
- **Diagnostic "Tout-en-un"** : 5 modes d'image (Thermique, Visuel, Fusion, PIP, Blending) pour documenter vos interventions de manière irréfutable.

Modèle B20S : Robustesse et performance

- Le format "pistolet" classique, optimisé pour les mesures intensives et les hautes températures.
- Plage Thermique Étendue : Mesure de -20°C à 550°C, idéale pour l'industrie, le bâtiment et l'automobile.
- Autonomie de 6 Heures : Batterie Li-ion longue durée pour assurer vos journées d'inspection sans interruption.
- Système d'Alarme Complet : Alertes sonores, visuelles (LED flash) et palettes dédiées pour signaler immédiatement tout dépassement de seuil.
- Prise de Notes Textuelles : Ajoutez des commentaires directement sur vos captures pour simplifier le reporting ultérieur.

Modèle Pocket2 : L'expertise tactile ultra-portable

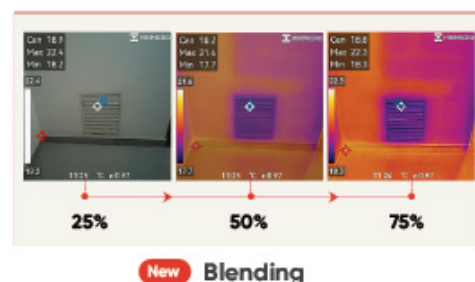
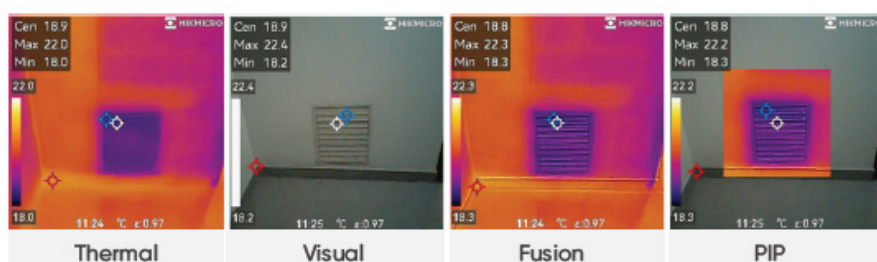
- L'expertise thermique qui tient dans la poche, prête à l'emploi.
- Écran Tactile 3,5" : Interface intuitive avec rotation automatique pour une lecture aisée dans toutes les positions
- Capteur Optique 8 MP : Capture des photos réelles haute définition pour des rapports d'inspection clairs et détaillés.
- Fonctions Intelligentes SuperScene : Modes spécifiques pour la recherche de fuites d'eau ou les défauts d'isolation.
- Capacité de Stockage : 16 Go de mémoire interne pour enregistrer jusqu'à 60 000 images ou 90 heures de vidéo

>> Les deux modèles sont compatibles avec une application smartphone en direct gratuite

Modèle B20S

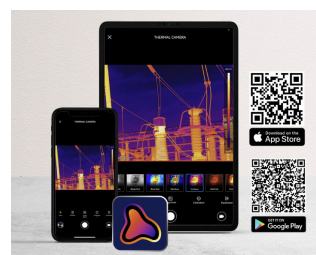
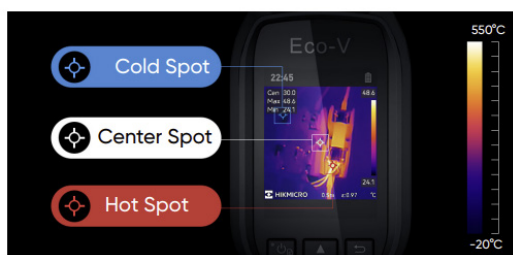


Modèle Pocket2



Caractéristique	Spécification Modèle B20S	Spécification Modèle Pocket2
Résolution Infrarouge	256×192 (49 152 pixels)	256×192 (49 152 pixels)
Technologie SuperIR	Oui (Direct et captures)	Oui (Direct et captures)
Sensibilité (NETD)	< 40 mK (25°C)	< 40 mK (25°C)
Fréquence d'image	25 Hz	25 Hz
Champ de vision (FOV)	37,2° x 50°	50° x 37,2°
Mise au point	Fixe (Focus Free)	Fixe (Focus Free)
Caméra Visuelle	2 MP (1600×1200)	8 MP (3264×2448)
Écran	LCD 3,2"	Tactile LCD 3,5"
Résolution Écran	480×640	640×480
Plage de Température	-20°C à 550°C	-20°C à 400°C
Précision	Max (±2°C, ±2%)	Max (±2°C, ±2%)
Modes d'image	Thermique/Visuel/Fusion/PIP	Therm./Visuel/Fusion/PIP/Blending
Stockage Interne	16 Go (env. 35 000 images)	16 Go (env. 60 000 images)
Vidéo	Streaming via UVC et Wi-Fi	MP4 (25 Hz) et Radiométrique (5 Hz)
Connectivité Wi-Fi	802.11 b/g/n (2.4 GHz)	802.11 b/g/n (2.4 GHz et 5 GHz)
Autonomie Batterie	Environ 6 heures	Environ 4 heures
Indice de Protection	IP54 / Chute 2 m	IP54 / Chute 2 m
Poids	Env. 380 g	Env. 218 g

Détection automatique des points les plus chaud/froid



Application gratuite HikViewer



Someo
 15 rue du 503ème régiment du train
 33127 Martignas-sur-Jalle
 Tel : +33(0)5 56 91 42 65
 Mail : contact@someo.fr

Someo

Pour tout complément d'informations, veuillez nous contacter.

Rendez-vous sur someo.fr