

Someo

Quick Lock Standard Extrémité

- Réparation interne sans travaux d'excavation.
- Étanchéité par expansion, sans colle ni résine.
- Conception durable en acier inoxydable et EPDM.
- Étanchéité garantie jusqu'à 11 bars de pression.

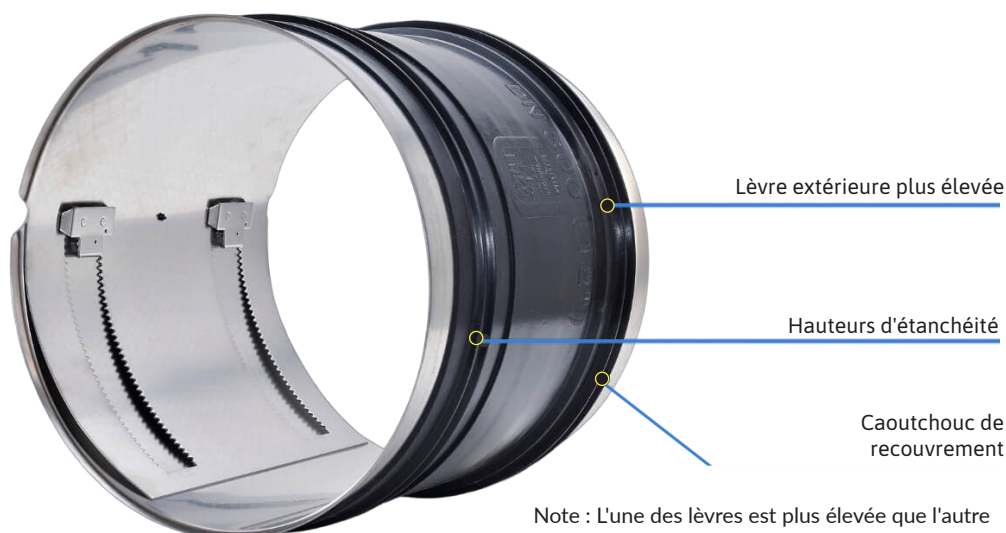
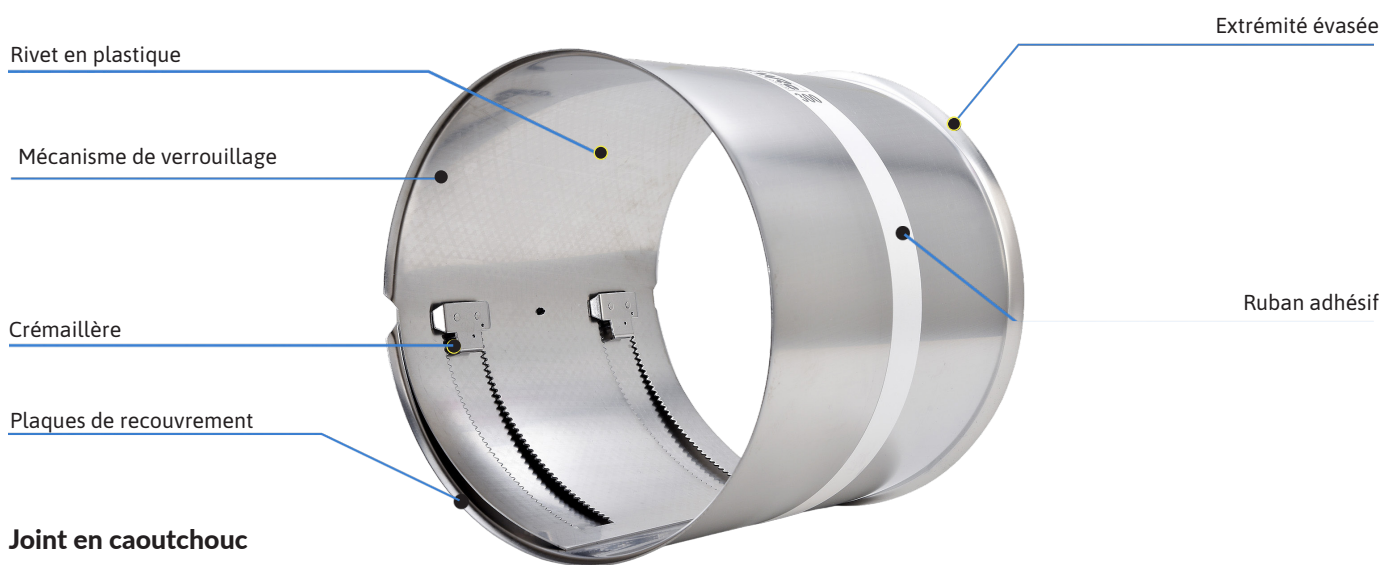
Créé et breveté en 1993, les manchettes Quick-Lock permettent la réparation purement mécanique de canalisations de diamètre 150 mm au diamètre 800 mm. Le système est composé d'une manchette en acier inoxydable et d'un joint à compression.

Les manchettes fonctionnent aussi bien dans les canalisations d'eau potable (manchettes spécifiques dédiées), d'eau pluviale, d'eaux usées mais aussi dans les canalisations à haute pression, optiques ou encore de drainage. Les manchettes permettent de réparer une canalisation sans terrassement tout en laissant passer les effluents à travers son passage central.

Le système Quick-Lock est certifié par de nombreuses organisations à l'internationale, et par le CSTB en France jusqu'au 30 avril 2028. Les matériaux sont certifiés avec une durée de vie de 50 ans.

Les Quick-Lock d'extrémité permettent de raccorder et étanchéifier les systèmes de chemisage.

Manchon en acier inoxydable 316L



Dimensions possibles pour le Quick-Lock Standard - LinerEnd

Quick-Lock	Longueur	Diamètre	Canalisation		Packer	Poids
			mm	mm		
mm	mm	mm	mm	mm	VP	kg
100	149	94	97	112	100-150	0,36
125		111	115	139		0,39
150		137	141	160		0,62
150	250	137	146	160	150-250	1,33
175		160	171	190		1,9
200		180	192	212		2,08
225		206	212	238		2,41
250		227	238	265		2,86
275		255	265	292		2,93
300	250	282	290	319	275-400	3,16
350		307	319	359		4,29
400		344	359	413		4,88
450		397	413	480		8,96
500	300	463	480	542	450-600	9,86
600		524	542	615		11,35
700		604	675	725		14,5
800		598	760	804		23,35

Packers d'Installation

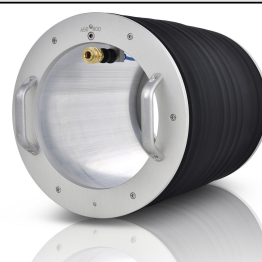
Chaque système Quick-Lock nécessite son kit d'installation. Les manchons Quick-Lock sont installés à l'aide d'un outil d'installation spécialement conçu.



Packer d'installation DN 150-200



Packer d'installation DN 275-400



Packer d'installation DN 450-600



Someo
 15 rue du 503ème régiment du train
 33127 Martignas-sur-Jalle
 Tel : +33(0)5 56 91 42 65
 Mail : contact@someo.fr

Someo

Pour tout complément d'informations, veuillez nous contacter.

Rendez-vous sur someo.fr